

Saib **AM** Mais

Você, mais por dentro dos nossos caminhos

ed. 15- fevereiro | março 2014



ESTAÇÃO DOS TALENTOS

Hortolândia | Cruzeiro

Pág 7

02	▲	Editorial
02	▲	Engenharia do RAF
03	▲	Produção
03	▲	Máquina de Policorte
04	▲	Manutenção Facilites
04	▲	Funil do Estrado HFE
05	▲	Projeto Kaizen
06	▲	ISO 14.001
06	▲	Sistema de Trabalho em Times
06	▲	Pesquisa de Clima 2014
06	▲	Parceria SESI
07	▲	Estagiários 2014
08	▲	Segurança Industrial



SUPORTES PARA CABEÇOTE DE SOLDA

Pág 3

Hortolândia

Foi desenvolvido um suporte elevado para o cabeçote de solda com alojamento para o cabeamento e a mangueira de gás.



MANUTENÇÃO ACIARIA / PRODUÇÃO ACIARIA

Pág 4

Cruzeiro

Em busca de melhorias nos processos de trabalho, a Manutenção junto com a Produção da Aciaria realizou uma melhoria que visa um melhor aquecimento das painéis na fundição areia e a redução do consumo de gás.



DIA INTERNACIONAL DA MULHER

Pág 7

Cruzeiro | Hortolândia

Em comemoração ao Dia Internacional das Mulheres (08 de março), realizamos um "Espaço bem-estar", onde contamos com a ajuda de profissionais especializados para realizar massagens nas nossas funcionárias.



SECRETÁRIO DE TRANSPORTES METROPOLITANOS

Pág 8

NA AMSTEDMAXION Hortolândia

O secretário de Transportes Metropolitanos, Jurandir Fernandes, visitou as instalações da AmstedMaxion em Hortolândia.



Olá,

Nesta edição, faremos uma viagem pelos trilhos da AmstedMaxion e teremos a oportunidade de conhecer alguns projetos e melhorias realizadas nos últimos meses e ainda algumas ações que estão em implantação.

Para atender o mercado ferroviário com qualidade e excelência, a empresa conta com equipes de profissionais comprometidos e especializados, os quais realizam os projetos e as ações que fazem a diferença no dia-a-dia da empresa, facilitando a execução das atividades e melhorando o ambiente de trabalho o que resulta em excelentes produtos entregues para os nossos clientes.

Por tudo isso, e por acreditar nos profissionais que aqui trabalham, buscamos meios para constantemente valorizar e reconhecer nossos funcionários. Portanto, a empresa esta lançando uma ferramenta na Intranet chamada Estação dos Talentos, que chega para aprimorar nosso recrutamento interno, agilizar o mapeamento dos talentos existentes na empresa e oferecer novas oportunidades de crescimento profissional.

Confira essas notícias e outras iniciativas nesta edição. Embarque nessa!

Ricardo Chuahy
Presidente AmstedMaxion

Conheça a seguir algumas melhorias e projetos desenvolvidos pelos funcionários da unidades de Cruzeiro e Hortolândia



ENGENHARIA DO RAF

Cruzeiro

Refugo Geral

A Engenharia de Processos do RAF vem realizando experiências com dois fornecedores, com diferentes tipos de Areias Shell no processo de moldagem, visando adequar o índice de refugo geral para a meta de 10%.

Foram testadas areias Shell com granulométrica maior, com e sem adição de óxido de ferro vermelho (limonita), que visam reduzir a incidência de gás e adequar os parâmetros de areia Shell que influenciam na alimentação das rodas.

Os resultados parciais dos testes foram satisfatórios, principalmente em relação ao ultrassom, gás e ao refugo geral. O procedimento e os novos parâmetros da areia Shell foram revisados, e a Engenharia de Processos do RAF continuará monitorando os resultados deste insumo para melhoria contínua do processo de fabricação de rodas ferroviárias.

Sílica

A área de Engenharia de Processos do RAF, junto com a Área de Compras, trabalhou no desenvolvimento de uma nova fonte de Sílica, material este usado na pintura dos moldes de vazamento. Encontrar um fornecedor Nacional deste produto foi papel da área de Compras, já a Engenharia de Processos trabalhou para deixar as características da Sílica Nacional parecidas com as do material importado.

O método de preparação da tinta com Sílica Nacional já foi definido e os primeiros testes em grande escala obtiveram bons resultados em relação à importada.

A nacionalização deste produto diminuirá os custos e não oferecerá riscos de problemas alfandegários, como atrasos de importação e variações de câmbio, sendo que este projeto diminuirá o custo produtivo e o estoque, além de ser uma segunda fonte de matéria prima.

O processo está em andamento, e programaremos um 2º teste em grande escala juntamente com o suporte técnico do fornecedor para acertar alguns detalhes do produto e futuramente homologar este novo fornecedor.



PRODUÇÃO

Hortolândia

Dispositivo Hidráulico

Foi desenvolvido um dispositivo para facilitar na remoção das espinas travadas por molas comprimidas na travessa do truque, pois antes era necessário a utilização de marreta e cunha, onde gerava um grande esforço físico para sua extração.

Com o dispositivo hidráulico a remoção é acionada e suspensa por balancim que corre em viga radial, dispensando o uso de cunha e marreta. Esta melhoria aumentará a produtividade e melhorará as condições de trabalho dos funcionários.

Confira as fotos da melhoria realizada



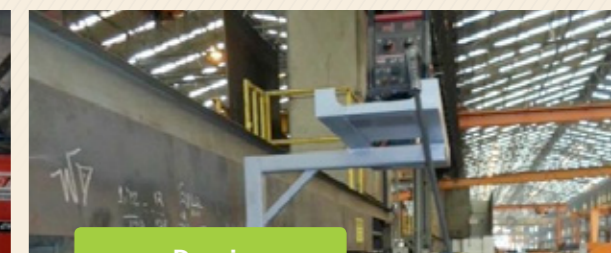
SUPORTES PARA CABEÇOTE DE SOLDA

Foi desenvolvido um suporte elevado para o cabeçote de solda com alojamento para o cabeamento e a mangueira de gás. Este suporte melhorou o aspecto da área e está evitando acidentes, pois agora os cabos e as mangueiras ficam de forma organizada alojadas no suporte.

Veja abaixo as fotos:



Antes



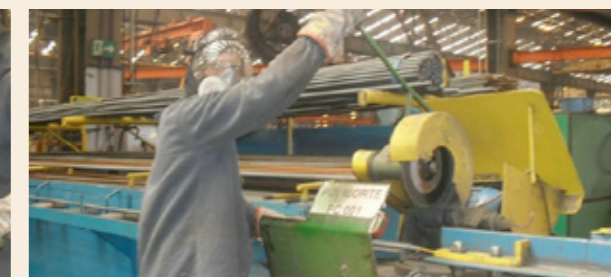
Depois

Agradecemos todos os envolvidos nesta melhoria.

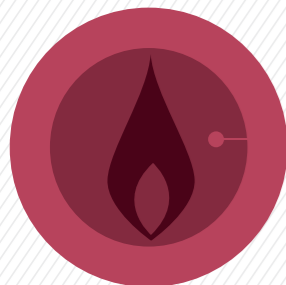


MÁQUINA DE POLICORTE

Preocupados com a postura ergonômica dos funcionários foi criada uma alavanca de movimentação para máquina de policorte, essa alavanca facilitará o trabalho a ser desenvolvido. Confira as fotos:



Parabenizamos os times envolvidos da Engenharia de Processos e Fabricação.



MANUTENÇÃO ACIARIA / PRODUÇÃO ACIARIA

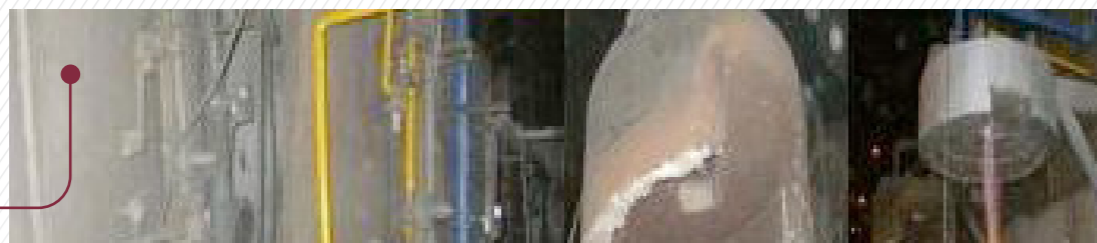
Cruzeiro

Em busca de melhorias nos processos de trabalho, a Manutenção junto com a Produção da Aciaria realizou uma melhoria que visa um melhor aquecimento das painéis na fundição areia e a redução do consumo de gás.

Confira as principais ações executadas:

- ⦿ Reforma na tampa (mecânica, caldeiraria e refratária), gerando uma economia de R\$5.000,00.
- ⦿ Manutenção elétrica, trocando equipamentos danificados e regulagem do sistema, a fim de reduzir o consumo de gás.
- ⦿ Redução do "Gap" entre a panela e a tampa do aquecedor, com isso conseguiremos um aumento na temperatura das painéis.

Parabenizamos todos os funcionários envolvidos da Manutenção Aciaria, Manutenção Refratária e Produção.



MANUTENÇÃO FACILITES

Hortolândia

Para aumentar a qualidade e a segurança no abastecimento de água da empresa, foi realizada a interligação do poço artesiano com a caixa d'água. Para isso, foram substituídos 240 metros de tubulação que saem do poço até a caixa d'água central. Foi instalado também um hidrômetro para facilitar a leitura da água, utilizado pela empresa.



FUNIL DO ESTRADO HFE

Hortolândia

Foi instalada uma plataforma na área do Funil do Estrado HFE, para facilitar o trabalho dos funcionários e diminuir os riscos de acidentes e problemas ergonômicos.

Confira as fotos da melhoria:



PROJETO KAIZEN

Cruzeiro

Com objetivo de melhorar a segurança na operação de acabamento, pela eliminação do disco de 3 polegadas, através do desenvolvimento de consumíveis substitutos, com eficiência similar e valores compatíveis foi implantado pela Produção com suporte da Engenharia e Produtividade o Projeto Kaizen para "Redução do Consumo de Abrasivos do Acabamento Industrial".

O disco de 3" foi desenvolvido primeiramente em Osasco e posteriormente trazido para Cruzeiro, tomando grandes proporções de uso. Em 2013 tivemos ocorrências de quebra deste tipo de abrasivo durante a operação, colocando em análise essas ocorrências.

Após a implantação do projeto foram obtidos os seguintes resultados:

- ⦿ Eliminação do disco de 3" e desenvolvimento dos consumíveis substitutos.
- ⦿ Redução de 40% nos custos de acabamento associados ao consumo do abrasivo de 3".

Participaram da equipe os profissionais:

Mateus Ferreira (Produção); Eduardo Hoenhe (Produção); Marcelo Rosa (Engenharia); Roberto Aparecido (Produção – Ferramentas); Valdeci Machado (Segurança) e Marcelo Belchior (Produtividade).

Parabenizamos toda equipe e todos os profissionais da Linha Case pelo sucesso no desenvolvimento e implantação de mais um Projeto.

Para aumentar a produtividade da linha de Acabamento Case em 20% foi desenvolvido o Projeto Kaizen pela Produção com suporte da Engenharia, Qualidade e Produtividade.

Para tanto, foram analisadas e implantadas a unificação e eliminação de etapas do processo, bem como alterações de fluxo.

Por intermédio destas ações, foram obtidos os seguintes resultados:

- ⦿ Redução de 15 para 11 etapas de processo.
- ⦿ 33,7 % de aumento de produtividade.

Participaram da equipe os profissionais:

Eduardo Hoenhe (Produção); João Assis (Engenharia de Produção); Edirlei dos Santos (Produção); Marcio Sebastião (Produção); Luiz Carlos Daniel (Produção); Mateus dos Santos (Produção); Mario Sergio Monteiro (Qualidade); Christiano Batista (Engenharia); Carlos Alberto Souza (Qualidade) e Marcelo Belchior (Produtividade).

Parabenizamos toda equipe do projeto e todos os profissionais da Linha Case pelo sucesso no desenvolvimento e implantação de mais um Projeto.



ISO 14.001

Hortolândia

O Sistema de Gestão Ambiental (SGA) é uma ferramenta de Gestão organizacional que permite a empresa avaliar e controlar os impactos ambientais de suas atividades, produtos ou serviços. Pensando em melhorar sempre, a AmstedMaxion está adequando seu Sistema de Gestão Ambiental (SGA) de acordo com o modelo da ISO 14001 para posteriormente certificar-se. Todos os funcionários serão treinados após a elaboração dos procedimentos, instruções e registros do Sistema de Gestão Ambiental. O objetivo é que todos possam executar suas atividades conscientes dos aspectos ambientais de suas atividades e saber como controlá-los.

VEJA A SEGUIR O ANDAMENTO E AS AÇÕES DE ALGUNS PROGRAMAS QUE A EMPRESA OFERECE AOS FUNCIONÁRIOS.



SISTEMA DE TRABALHO EM TIMES

Cruzeiro

No mês de fevereiro foi realizado na Unidade de Cruzeiro o 14º Evento de Reconhecimento dos Times. Esse Evento foi comemorado em ritmo de folia e alegria, principalmente porque iniciamos o ano de 2014 com novos desafios e com muita disposição para celebrar os resultados alcançados pelo Sistema de trabalho em Times no último trimestre. O evento premiou os times destaques, gestor destaque, equipe suporte destaque e o funcionário que mais implantou melhorias pelo Quadro SAT. Parabenizamos o time destaque do trimestre Acabamento 1 – Roda Guia pelo resultado alcançado e os demais envolvidos.

Confira os melhores momentos do Evento



PESQUISA DE CLIMA 2014

Cruzeiro | Hortolândia

Em abril será realizada a Pesquisa de Clima nas 2 unidades da empresa, visando ouvir dos nossos funcionários os pontos de melhorias para contribuir na construção de um ambiente de trabalho mais seguro, saudável e participativo. Fique atento a convocação para responder a pesquisa e participe.



PARCERIA SESI

Cruzeiro | Hortolândia

A AmstedMaxion em parceria com o SESI disponibiliza aos funcionários e familiares o direito de desfrutar do Centro de Lazer e Esportes de todas as unidades do SESI do Estado de São Paulo. Os funcionários podem participar de todas as atividades da instituição, incluindo piscina, academia, quadras e campeonatos. Procure o RH e saiba como desfrutar desses benefícios.



ESTAÇÃO DOS TALENTOS

Hortolândia | Cruzeiro

Embarque nessa!

A fim de conhecer melhor profissionalmente nossos funcionários e identificar nossos talentos lançamos uma ferramenta na Intranet para que todos os funcionários possam cadastrar seu currículo. Esse currículo ficará disponível para análise da área de Recursos Humanos para possíveis oportunidades internas.

Para realizar o seu cadastro siga as seguintes instruções:

- 1 Acesse o site da AmstedMaxion no endereço: www.amstedmaxion.com.br
- 2 Escolha a opção Acesso Restrito nesse campo escolha a opção Intranet AmstedMaxion;
- 3 Digite sua matrícula no campo Login e a sua senha de acesso será o seu CPF (digitar somente os números).

Na tela principal da Intranet escolha a opção Estação de Talentos e cadastre seu currículo.

	ANIVERSARIANTES DO DIA
	AVISO DA SEMANA
	BOLETIM INFORMATIVO
	CARDÁPIO DA SEMANA
	ESTAÇÃO DE TALENTOS

O cadastro é bem simples e será composto de 3 telas:

- 1 dados pessoais;
- 2 dados de escolaridade / cursos;
- 3 dados profissionais (contendo o registro da sua experiência na AmstedMaxion e em outras empresas).

Participe, nós queremos conhecer melhor os nossos talentos!

ESTAGIÁRIOS 2014

Cruzeiro | Hortolândia

A AmstedMaxion possui o Programa de estágio que oferece aos estagiários a oportunidade de desenvolvimento técnico e comportamental. As unidades de Cruzeiro e Hortolândia apresentam seus estagiários, deseja boas vindas aos novos e sucesso a todos os estagiários da empresa.



Hortolândia



Cruzeiro

DIA INTERNACIONAL DA MULHER

Cruzeiro | Hortolândia

Em comemoração ao Dia Internacional das Mulheres (08 de março), realizamos um "Espaço bem-estar", onde contamos com a ajuda de profissionais especializados para realizar massagens nas nossas funcionárias. Foram momentos muito agradáveis. Confira:





SEGURANÇA INDUSTRIAL

Cruzeiro

No mês de fevereiro as empresas Maxion realizaram em parceria com a Prefeitura de Cruzeiro, o "DIA D". Mas o que é "Dia D"? É um dia dedicado as ações de combate ao mosquito da dengue.

Neste dia, foram realizadas campanhas e entregue folders com importantes informações, contendo um check list para o funcionário realizar a vistoria na sua residência. Como este é um projeto das empresas Maxion em parceria com a Prefeitura de Cruzeiro, os check list foram entregues para vigilância sanitária, para controle do número de casas que passaram por vistorias. Somente com a conscientização e ação de todos poderemos eliminar a Dengue.

Dengue é coisa seria e acabar com o mosquito só depende de nós, veja abaixo algumas dicas para prevenir o mosquito:

- ❶ Não deixe água parada.
- ❷ Tampe ralos e caixas d'água.
- ❸ Mantenha as calhas limpas e desentupidas, escovando-as com água e sabão.
- ❹ Limpe as vasilhas de água dos animais todos os dias e sempre troque a água.
- ❺ Coloque as garrafas, frascos, latas e potes vazios de cabeça para baixo, evitando o acúmulo de água da chuva.
- ❻ Fure os pneus inutilizados ou mantenha-os a seco, fora do alcance da chuva.
- ❼ Feche as janelas para evitar que o mosquito da dengue entre em sua casa e, se necessário, aplique o inseticida adequado para efeito imediato.



SECRETÁRIO DE TRANSPORTES METROPOLITANOS NA AMSTEDMAXION

Hortolândia

O secretário de Transportes Metropolitanos, Jurandir Fernandes, visitou as instalações da AmstedMaxion em Hortolândia no dia 10 de fevereiro. Durante a visita, Fernandes foi recepcionado pelo presidente da AmstedMaxion, Ricardo Chuahy, e pelos diretores, Eduardo Scolari, Nilton Prascidelli e Vanderlei Garcia, além do presidente da Abifer, Vicente Abate.

Ricardo Chuahy falou sobre a produção da nossa empresa, nas unidades de Cruzeiro e Hortolândia, e sobre as novas tecnologias utilizadas no desenvolvimento de novos vagões para melhorias no transporte ferroviário de carga. Em seguida, Fernandes visitou as instalações e a área fabril da empresa.