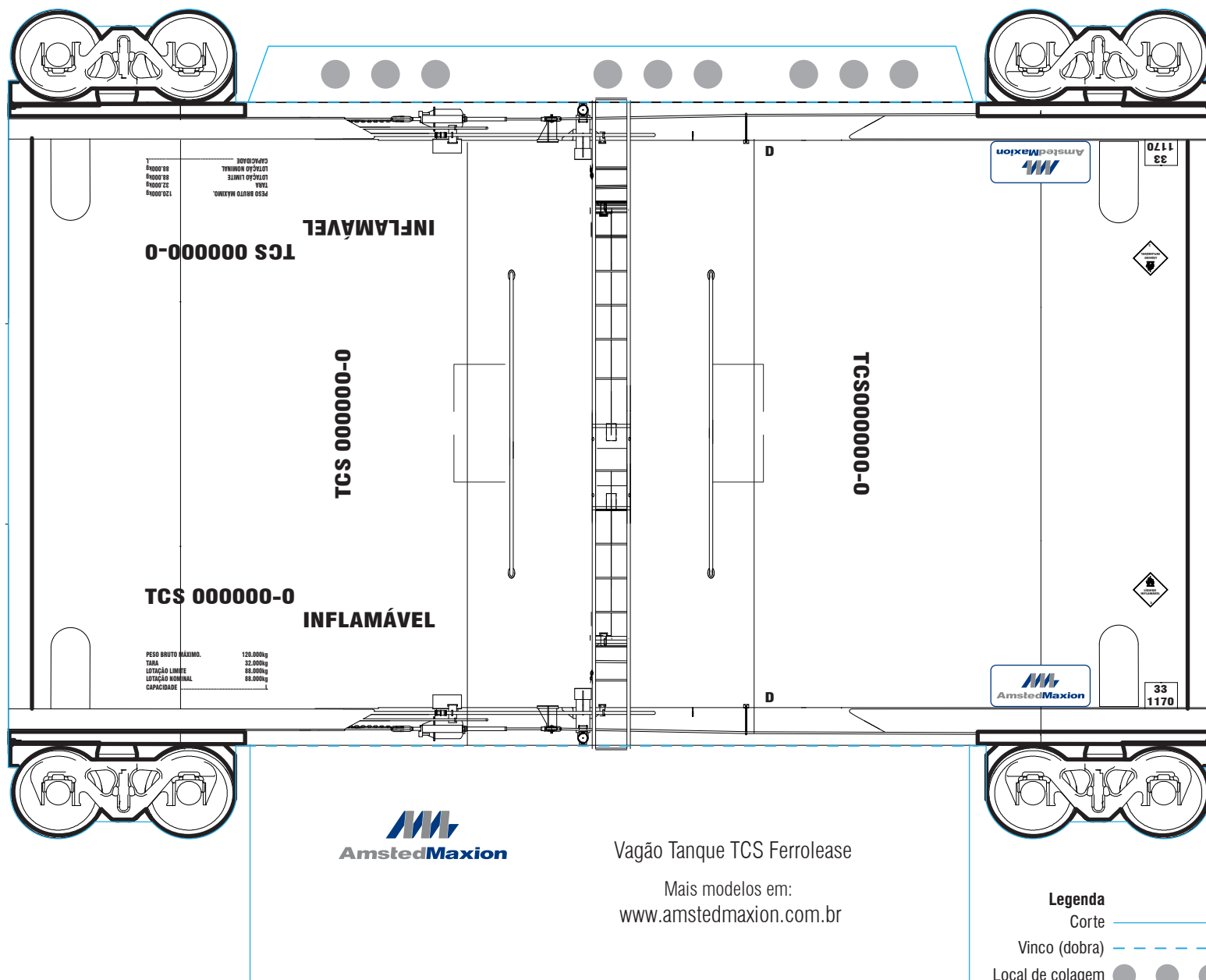
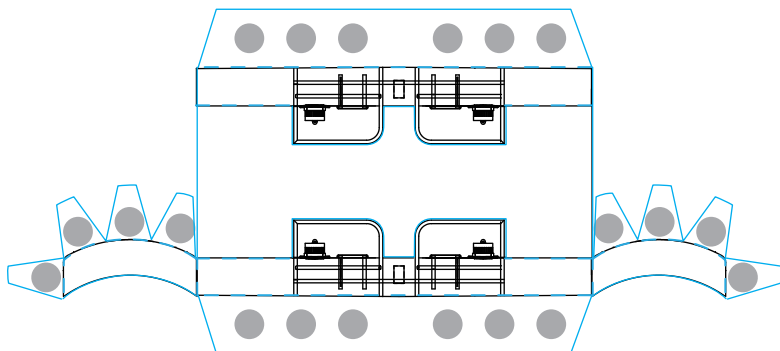
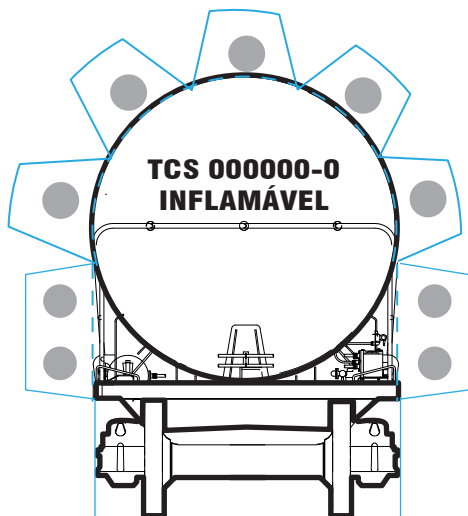
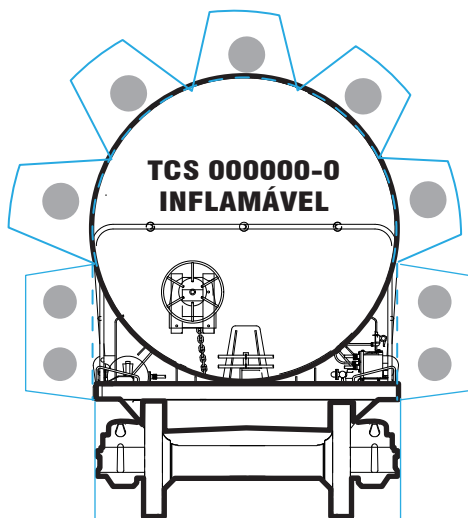


Para colorir e montar



- Legenda**
- Corte ———
- Vinco (dobra) - - - - -
- Local de colagem ● ● ●

Recomendações:

Formato do papel para impressão é A4, colorido na melhor qualidade de sua impressora, um papel mais encorpado (180g) é ideal para o acabamento.

Materiais:

- Lápidos de cor para colorir
- Tesoura sem ponta
- Caneta sem tinta
- Cola ou fita dupla face

Instruções:

- Pinte da forma que você preferir
- Vince os locais de dobras (as linhas tracejadas) com uma caneta sem tinta é indicado vincar antes de dobrar para um melhor resultado.
- Corte nas linhas contínuas com tesoura.
- Cole nos locais indicados (pontos cinza).
- Cole primeiro as laterais, depois a parte inferior do corpo do vagão, por último cole a peça no lugar indicado na parte superior do vagão.